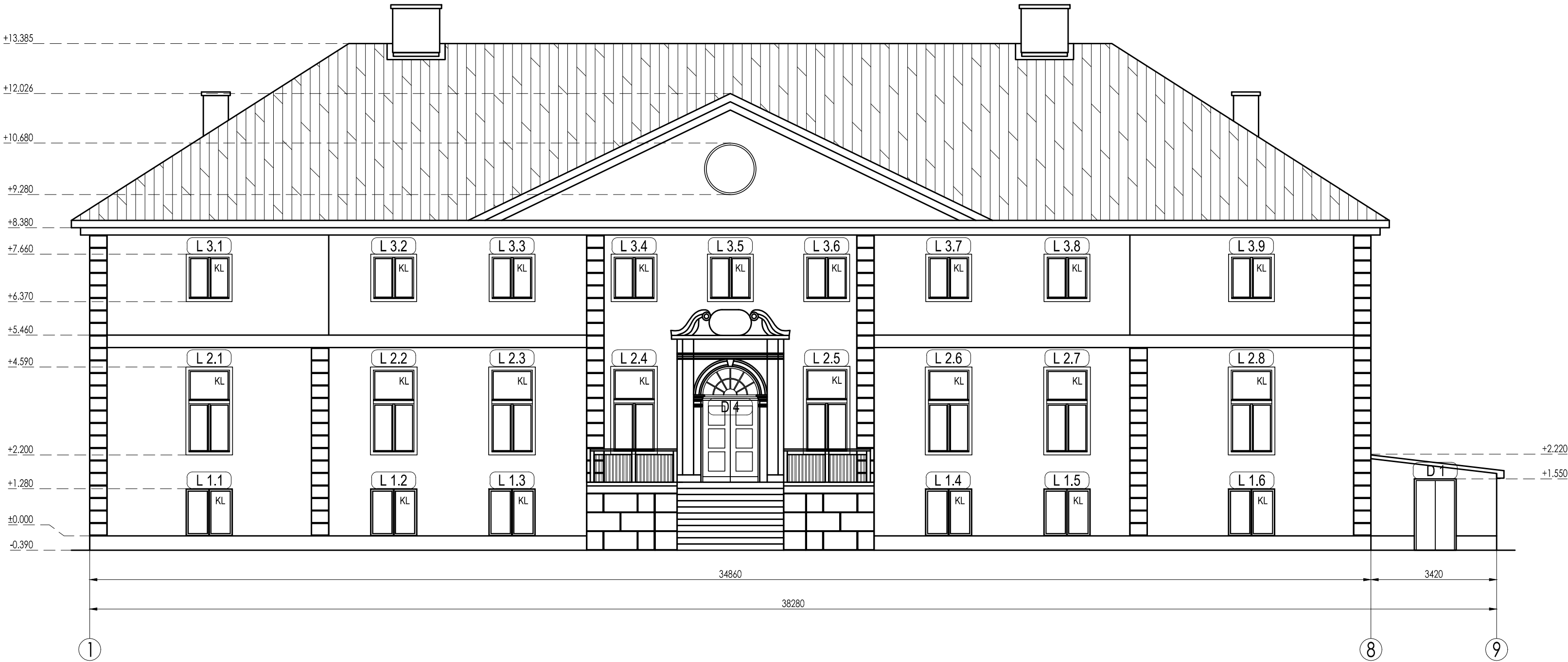
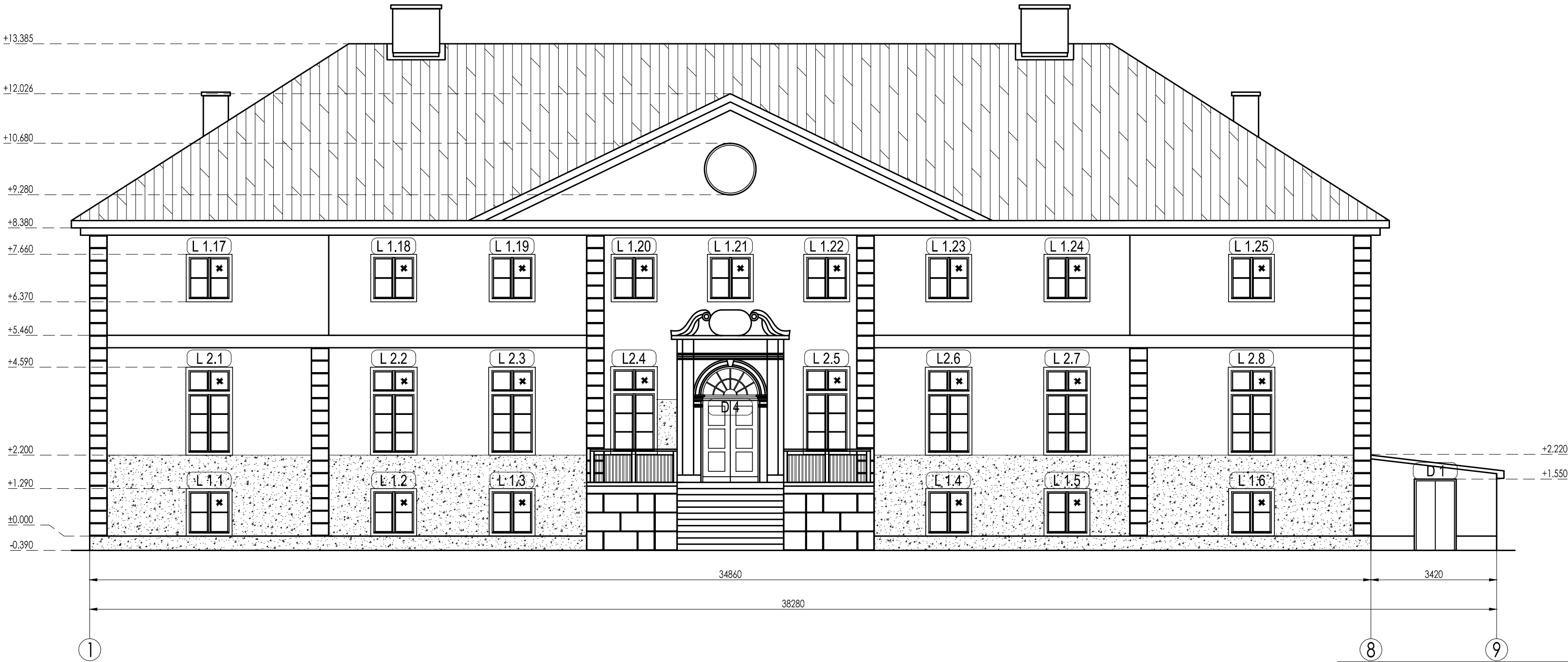


Ēkas esošā situācija. Fasāde asīs 1-9; M 1:100



Ēkas projektētā situācija. Fasāde asīs 9-1; M 1:100




Lietotie apzīmējumi.

- (D 1) - Durvju marķējums
(L 1.1) - Logu marķējums
KL - Esošs koka logs
• - Esošā koka loga remonts. Loga stiklojumu pārkārt
ar selektīvo parklājumu U ≤ 1.3 W/m²k
✱ - Esošais koka logs nomaināms uz koka logu ar vēsturiski oriģinālu daļījumu
[Pattern] - Jauns vijņotā šķiedru cementa lokšņu jumta segums. Bēniņu siltināšana.
[Pattern] - Sanāciju apmetums.

PIEZĪMES:

1. Visi izmēri milimetros, augstuma atzīmes metros.

SIA "NAMS III", būvprojektu vadība un organizācija: Stabu iela 6-7, Rīga, LV-1010; tālr. (371)7279465 fakss (371)7844464				
Būvprojekta vadītājs Ē.Cērpiņš	Pasūtītājs Jelgavas novada pašvaldība	Adrese Vilces pagasts, Jelgavas novads.		
Arhitektūras daļas vadītājs Ē.Cērpiņš	Pasūt. Nr. 002/10 objekts Nr.15	Objekts Vilces pamatskolas vienkāršotā renovācija.	Stadija VRP	
Izstrādāja A.Bulīš	Datums 20.04.2010.	Esošās un projektētās fasādes asīs 1-9 salīdzinājums.		
		Mērogs 1:100	Lapa AR-11	Lapas Nr.